



し え ん せ ん た - に ゆ - す 支援センターnews

れい わ がつごう
令和4年 1月号

おとくに えん
乙訓ひまわり園
ちいき せいかつしえん せんたー
地域生活支援センター
へんしゅう よしだ きょうこ
編集 吉田恭子
きたい りょうた
北井亮汰
かわきた ふうこ
川北楓子

た ん き に ゆ う し ょ 短期入所より



しん ねん
新年あけましておめでとうございます。たん き に ゆ う し ょ まい と し ね ん ま つ お お そ う じ
短期入所では、毎年年末に大掃除をしています。しん ね ん
新年を迎えるにあたって、か - て ん れい ぞ う こ そ う じ せ ん し ゃ と う お こ な ひ ご ろ か ん し ゃ わ す
カーテンや冷蔵庫の掃除、洗車等を行いました。日頃の感謝を忘れずに、今後も
せい ぞ う つ と お も
清掃に務めようと思います。

しん が た こ ろ な う り る す
新型コロナウイルスがまた急に増えてきました。あ ん し ん り ょ う
安心して利用していただく為、し ょ う ど く か ん き て つ て い
ため 消毒や換気の徹底、
し ょ く じ じ か ん た い め ん
食事時間をずらして対面にならないようになどの工夫をしています。外に出かける事も難しい昨今で
す の で た ん き に ゆ う し ょ り ょ う た の
「楽しかった」と思っていたらうれ お も
嬉しく思います。2022年も皆様と
た の す と し お も き た い
楽しく過ごせる年にしたいと思います。(北井)



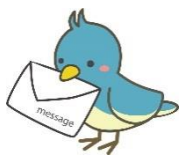
こ - で い ね - た - コーディネーター ねが からのお願い

し え ん い ら い け っ て い つ う ち し ょ
支援依頼決定通知書が
とど
届きましたら、

か ら ら か く に い た だ
必ず確認頂きますよ
ねが
うお願いします。

な い よ う ふ び な ど
内容に不備等ありまし
たら

し え ん せ ん た - か ら
支援センターまで必ず
れ ん ら く お ね が い
連絡をお願いします。



せ ん た - め - る あ ど れ す
センターメールアドレス
shiencenter@himawa
rien.net

さ ぼ - と す て - し ょ ん サポートステーションより ~京都の魅力再発見~

た の で し え ん が い ど へ る ぶ い さ き ま よ
◆楽しいお出かけ支援のガイドヘルプですが、行き先に迷うこともありますよね。
ぶ - る て つ ど う は く ぶ つ か ん い さ き
プールや鉄道博物館など、行き先がはっきり決まっている場合もあるかと思いま
す が、そうでないときはスタッフに相談していただくことも可能で
す。「こんなところに行
てみたい」といったふわとした感じでも大丈夫です。料
金や多目的トイレの
有無などお調べして、当日のプランをご提案させていただきますね。

◆京都の北の方はこれまであまり行
ったことがないイメージです。下鴨神社は個人的に毎年
行っていますが、
ただす もり ある こ ころ
糺の森を歩くだけで心がきれ
いになる感じで、ぜひおすすめしたいところ
です。天気良ければ宝ヶ池公園なんかも気持ち
よさそうですね。



ただす もり
糺の森

◆これまでほとんど行
ったことがないと言えば亀岡。J R で行けば意外に近い
です。トロッキ列車はす
ごく前にガイヘルで行
きましたが、普通の電
車と全く違う感じ
ときれいな景色にと
ても喜ばれていた
覚えがあります。車
椅子でも乗れるよ
うです。外出時は感
染症対策をしっかり
と行いたいと思
います。(大久保)



グループホームより



クリスマス会！
顔で昨年1年の締めくくりをすることができました。今年も色々工夫して皆が笑顔で楽しい1年が送れるよう努めて参りますので、よろしくお願ひします！（中村）



新年、明けましておめでとうございます。女性のグループホーム「ジョイフル神足」では、年末にクリスマス会・兼・忘年会を行いました。無事に1年が終えられたことを祝って、来年も良い年であるよう皆で願ひを込めて、乾杯！特別な時は、いつもデコレーションホットケーキ！皆、これが大好きです。果物とホイップクリームでオリジナルのケーキを作って食べました。その他にも、クイズ大会や写真撮影会で盛り上がり、笑

編集後記



明けましておめでとうございます。本年もどうぞよろしくお願ひ致します。

昨年11月に母校の大学にて、「出前講座」として学生さんにひまわり園についてお話をする機会を頂きました。私自身も福祉の仕事がしたいと学んでいたのも、福祉の道を志しておられる学生さんと関わることができ、初心に返る良い機会になりました。

学生さんからの質問で、「はじめは失敗ばかりで落ち込む事が多いと思いますが、どのようにメンタル維持をしていますか？」という質問がありました。実際、出前講座のアンケートでは、福祉の仕事に就くことを悩んでいる学生さんは少なくありませんでした。福祉＝大変というイメージが日々福祉を学んでいる学生さんにもあるようです。

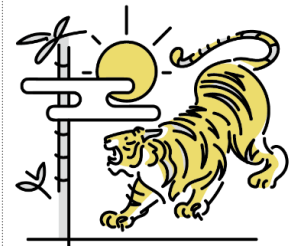
私はこの質問に対して、「大変なことも多いですが、それ以上にメンバーさんの笑顔やありがとうという言葉に元気をもらっています。」と答えました。講義後のアンケートでは、実際に福祉の現場で楽しそうに働いている人の話を聴けて、福祉の仕事に就きたいと改めて思ったというコメントがあり、大変嬉しかったです。今後もこのような機会があれば積極的に参加したいと考えています。（川北）



講義の様子（左：川北）

事務からのお願い

短期入所・日中一時をご利用の際は、必ず受給者証を持参ください。また、受給者証が更新されましたご提出をお願いします。



短期入所からのお願い

短期入所や日中一時をご利用の際には、所持品や衣類などに記名頂きますようお願ひ致します。

【基本理念】

我々は、『共生』を基本理念とします。

すべての利用者とその家族が、地域の中でいきいきと生活することを願ひ、地域とともに『共生』を目指します。



社会福祉法人
向陵会



ホームページはこちら