



し え ん せ ん た - に ゆ - す 支援センターnews

おとくに えん
乙訓ひまわり園
ちいき せいかつしえん せんたー
地域生活支援センター
へんしゅう よしだ きょうこ
編集: 吉田 恭子
きたい りょうた
北井 亮汰
かわきた ふぐ
川北 楓子

れいわ ねん がつごう
令和3年7月号

しんがたころなわくち 新型コロナウチ ン接種

さくせいしゃ かわはら えり
— 作成者 河原 絵理

しんがたころなわくち
新型コロナウチ
ン接種のため、通院等
介助の支援を依頼さ
れる方が増えてしま
した。通院時に支援が
必要な方は、担当の
相談員もしくは
サポステまでご相談
ください。

たんき にゆうしょ 短期入所からの お願い

さくせいしゃ たなか ひでき
— 作成者 田中 秀樹

しゆくはく りょう さい
・ご宿泊を利用の際
に、使用済みになら
れた衣服を入れる
ビニール袋が不足し
ています。ご利用の
際は、ビニール袋を
必ず持参くださいま
すようよろしくお願い
いたします。

じむ ねが 事務からのお願い

さくせいしゃ くろしま あきこ
— 作成者 黒島 明子
たんき にゆうしょ につちゅう
・短期入所・日中
一時をご利用の際
は、必ず受給者証を
持参ください。また、
受給者証が更新さ
れましたらご提出を
お願いします。

ゆくえふめいしゃ そうさくくんれん 行方不明者搜索訓練

さくせいしゃ みやけ とむひろ
— 作成者 三宅 智広

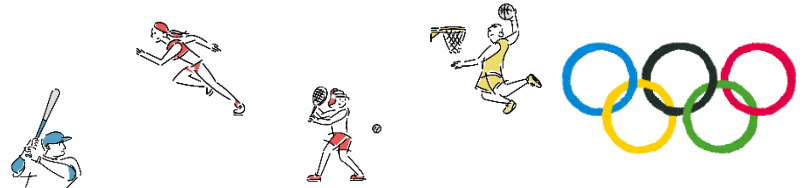
ねん いちど しえん せんたー きょてん ぐらうほーむ きょてん べつ くんれん
年に一度、支援センター拠点、グループホーム拠点別で訓練
を行っています。



くんれん じっさい かんない そうさく かんがい で そうさく おこな
訓練では実際に館内の搜索、館外に出での搜索を行ってま
す。何より行方不明者を出さない事が前提ですが、心得として、利用者の方の服装、当日の様子
などの情報収集が大事になってきます。また、普段の支援から服装や当日の様子を観察、変化へ
の気づきがとても大事になります。利用者のちょっとした変化に気づき、安心してもらえる環境づくりを
大切にしたいと思ひます。

たんき にゆうしょ 短期入所より

さくせいしゃ きたい りょうた
— 作成者 北井 亮汰



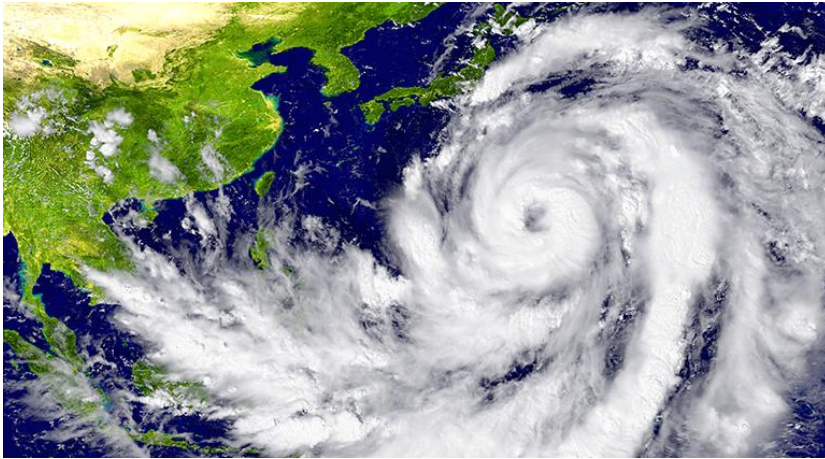
えんき おりんびっく こ ことし かいさい ころなういるす しんばい りょう
延期になったオリンピックが、今年開催されます。コロナウイルスの心配はありますが、利用されている
メンバーさんと一緒にTVから応援し、少しでも楽しんで過ごしてもらえたらと思っています。また、台風
の時期でもあります。毎年台風の強弱はありますが、いざという時に、土嚢や備蓄品を準備していま
す。毎月不備がないか点検を行い災害対策をしています。感染症対策として、支援センター来園
時、入口に健康チェック表を設置しています。来園の際は、アルコール消毒と、チェック表にお名前、
体温の記入をよろしくお願い致します。

さぼすて サポステより

さくせいしゃ やぎ たつや
— 作成者 八木 達也

あめ ねが ねが
雨でじめじめすることが多く蒸し暑い日が続きますね。「熱中症に気をつけましょう！！」と皆様
毎年お伝えしていますが、今年も昨年と変わらずコロナウイルス対策としてマスク着用が引き続き
必要です。その為、今年の夏季ガイドヘルプは昨年度と同様に支援時間の短縮や室内での活動
をお願いすることもあるかもしれません。ご協力宜しくお願いします。
また、今年度に関しても、引き続き行き先を京都府下のみならずにさせていただきますので、併せて宜しくお
願ひします。制約があるなかでも、楽しんでもらえるようにしていきたいと思ひしております。行きたい所
をご希望して頂けると幸いです。担当までお知らせください。





ぐるーぷほーむ グループホームより

— 作成者 内田 圭彦

そろそろ梅雨明け、夏に差し掛かってきました。各事業ともこの時期になると、台風や水害の対応に備えて情報整理や準備に当たります。災害時の備蓄品や防災グッズは常に準備してありますが、賞味期限や状態の点検も定期的に行っています。「備えあれば憂いなし」と言いますが、物の用意だけでなく、気持ちの用意も大切です。いざというときに慌てず確実に安全確保ができるよう、マニュアルの確認や訓練なども実施しています。

ほかにも備えとして、各ホームに警備会社への緊急通報システムを導入しました。使わずに済むに越したことはないのですが、不審者対応が必要な場合など、入居者・支援者の安全確保に役立ってます。



コーディネーターから のお願い

— 作成者 岡本 貴子

支援依頼決定通知書が届きましたら、ご依頼いただいた支援が調整できていない場合がありますので支援内容を必ずご確認頂きますようお願いいたします。

ご依頼や支援等のお問合せについては、メールでも受け付けております。

ご依頼忘れの防止にもつながりますので、メールの活用をお願いいたします。

※支援のキャンセルについて
は電話にて連絡をお願い
します。

★支援センターメールアドレス
shiencenter@himawari-en.net

【基本理念】

我々は、『共生』を基本理念とします。

すべての利用者とその家族が、

地域の中でいきいきと生活することを願い

地域とともに『共生』を目指します。



社会福祉法人
向陵会



ホームページはこちら

編集後記

— 作成者 吉田 恭子

暑中お見舞い申し上げます。今年は東京オリンピックの兼ね合いで、カレンダーは7月8月の祝日が変更になり何度も確認し

間違わないように気を付けています。コロナ禍、外出など制限の多い

生活が続いています。ワクチン接種は進んでいるようではなかなか

行き渡らないようです。引き続き感染症予防に努め、焦らずに供給を

待ちたいと思います。今年も暑い夏になりそうです。水分補給や適切な

エアコンの利用と体調管理に注意して初孫とともに元気に夏を

乗り切りたいと思います。

